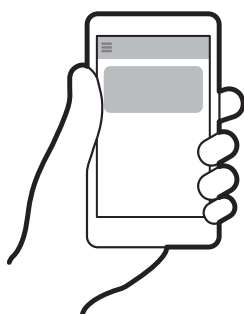


Maskinførerverifikasjon

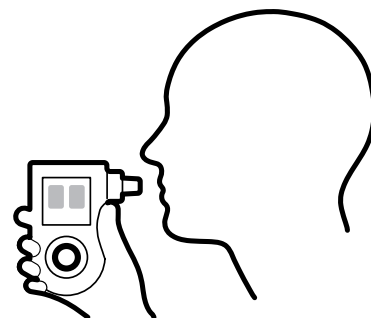
For å ivareta sikkerheten til maskinfører, er løsningen koblet mot tenning på maskinen. Dette sikrer at maskin ikke kan startes før sikkerhetsbarrierene er verifisert.

1 Start Effer Insight appen på din mobil




2 Montér munnstykket og start alkolås (hvis montert)

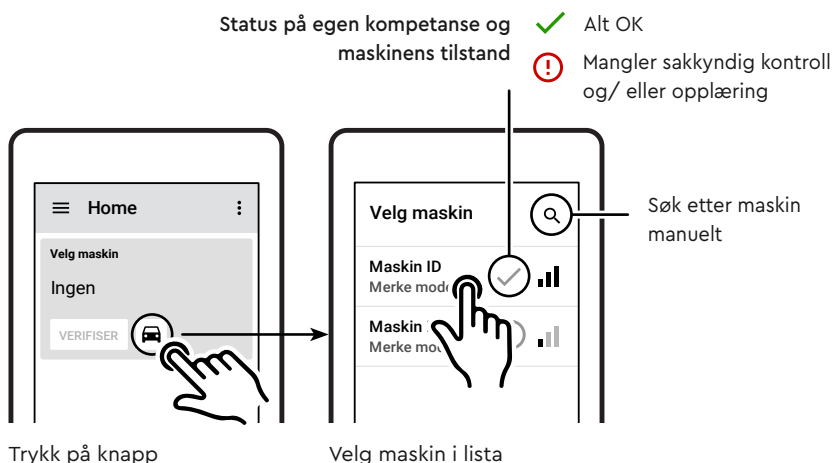
- Vent på tilbakemelding fra enhet om at den er klar for pusteprobe.
- Blås i munnstykket til du hører kvitterings- tone fra alkolås.
- Sjekk resultat av pusteprobe i skjerm til alkolås og utfør ny om nødvendig.



3.1 Start verifikasjon (ingen maskin valgt, eller ved bytte av maskin)

Er maskin allerede valgt, gå til punkt 3.2.

- Trykk på velg maskin knapp 
- Velg maskin fra lista.



3.2 Maskin allerede valgt

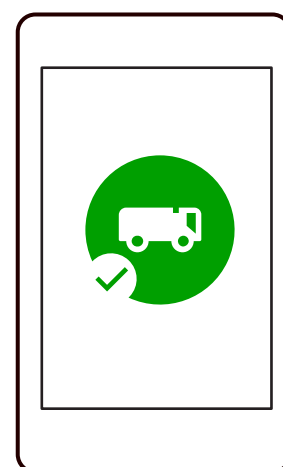
Hvis ønsket maskin er valgt, trykk på **VERIFISER**.



4 Fører er verifisert

Systemet har verifisert og godkjent alle sikkerhetsbarrierer, slik at maskinen nå kan startes. Skjermen lukkes automatisk og returner til hjemskjermen etter fullført verifikasjon.

For eventuelle andre statusmeldinger, se egen side.



Statusmeldinger informerer maskinfører om eventuelle sikkerhetsbarrierer som ikke er godkjent/ verifisert.

1. Bruksnekt
2. Manglende pusteprøve
3. Manglende sakkyndig kontroll
4. Manglende daglig kontroll
5. Manglende sertifisert sikkerhetsopplæring
6. Manglende utstyrspesifikk opplæring

1 Bruksnekt

Bruksnekt har blitt aktivert på denne maskinen.



2 Manglende pusteprøve

Ikke utført pusteprøve eller utfordringer med status på alkohol.



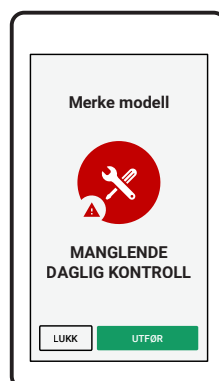
3 Manglende sakkyndig kontroll

Maskin har ikke godkjent sakkyndig kontroll og vil ikke kunne startes før denne er godkjent. Dine overordnede har fått informasjon om dette fra systemet.



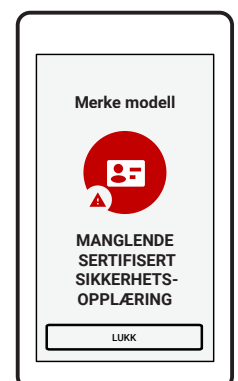
4 Manglende daglig kontroll

Daglig kontroll er ikke blitt utført. Kontroll må gjennomføres før maskinen kan startes.



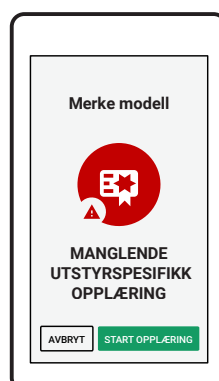
5 Manglende sertifisert sikkerhetsopplæring

Systemet har ikke klart å verifisere at du har sertifisert sikkerhetsopplæring for denne maskinen. Ta kontakt med din overordnede dersom dette skulle være feil.



6 Manglende utstyrspesifikk opplæring

Klikk på «Start opplæring» på skjermen og gjennomfør opplæring.



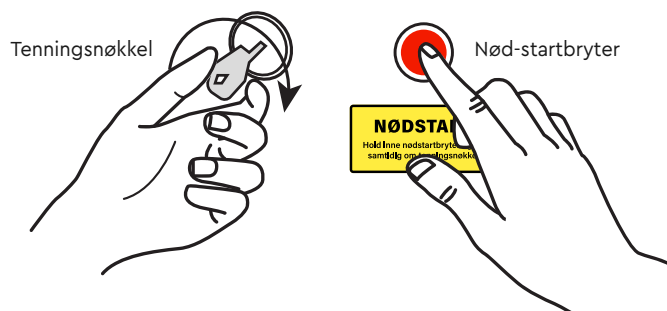
Nødstart

Nødstart skal bare benyttes i situasjoner der hvor det ikke finnes annen mulighet for å starte maskinen.

All bruk av nødstart blir registrert og automatisk rapportert videre til ledelse.



For å aktivere nødstart; Hold inne nød-startbryter og vri samtidig om tenningsnøkkel.



Feilbruk

Maskinførerverifikasjon er et sikkerhetsprodukt, det er derfor særdeles viktig at det benyttes som tiltenkt.

Feil bruk kan medføre ulykker og skader på personel og omgivelser.

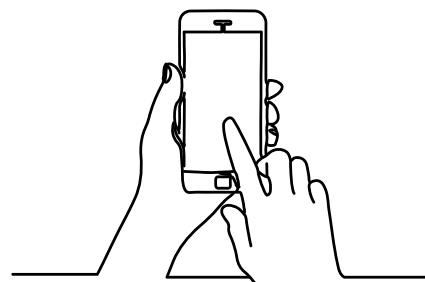


Ingen andre en fører skal avlegge blåseprøve

Dersom Alkotest er installert i maskin skal ikke andre en faktisk fører av maskin avlegge blåseprøve da dette vil medføre risiko, da tilstand til fører ikke er blitt verifisert.

Ikke benytt andres mobil

Det skal ikke benyttes annen føreres mobil eller pålogging ved start av maskin da dette medfører risiko i forhold til en verifikasjon av den faktiske operatørs kompetanse.



Nødstart skal bare benyttes i nødsituasjoner

Nødstartprosedyre skal ikke benyttes ved standard operasjon av maskin da dette medfører risiko i forhold til at sikkerhets barriere for både maskin og fører ikke er verifisert.